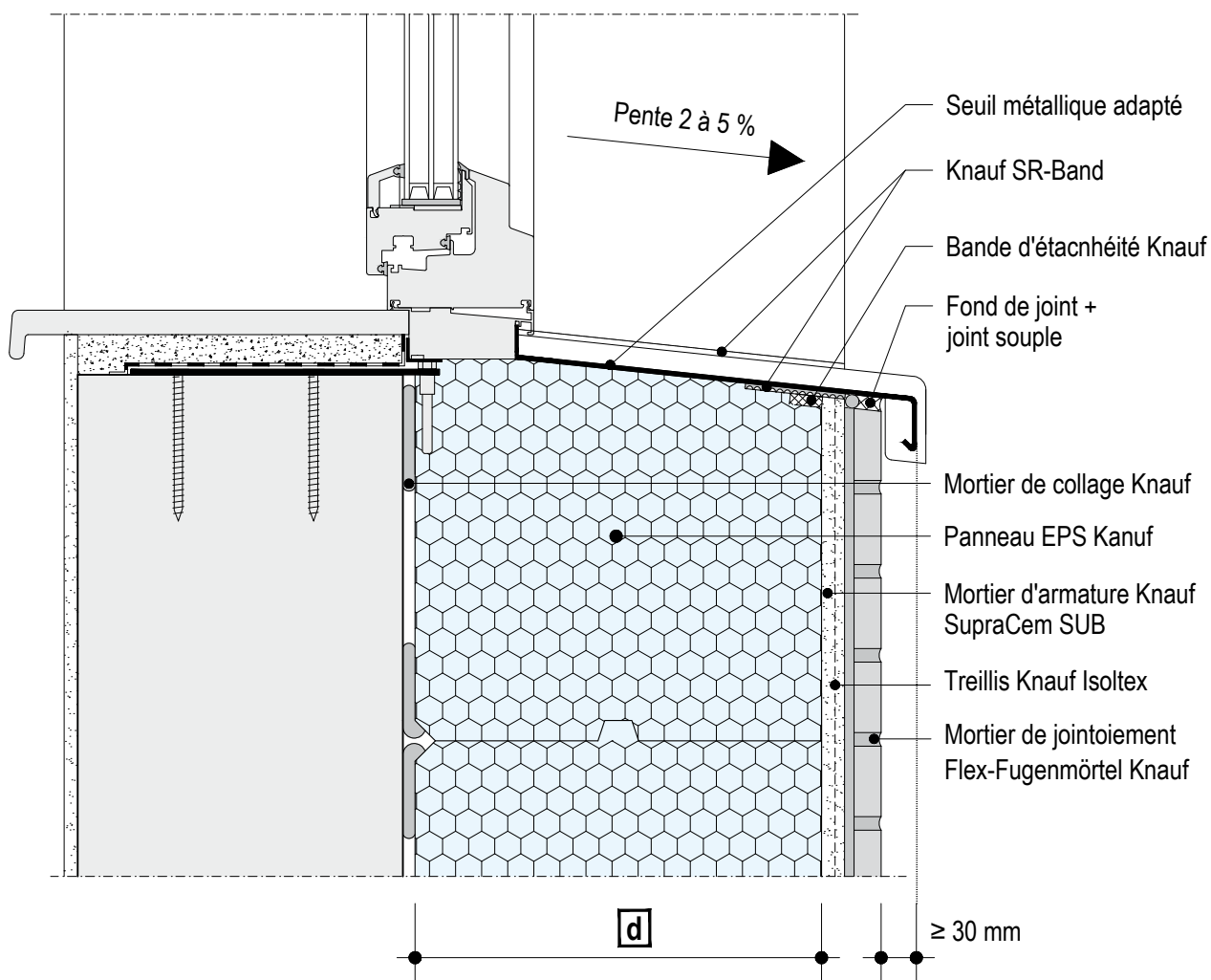


Version 04/2021

P329.be-FE-V3 Châssis en dehors du plan de la maçonnerie



INFO

Support pour seuils de fenêtre recommandé si le débordement > 150 mm. Prévoir des supports ponctuels et non continus pour permettre le collage du panneau isolant sur le support porteur également. Les raccords avec les châssis doivent être étanches à l'air à l'intérieur, le montage et l'étanchéité du châssis sont représentés de manière schématique.